



# Procedura di Evacuazione dall'Asilo

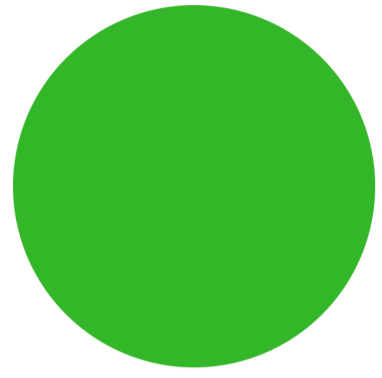
**Protocollo operativo per la corretta  
gestione dell'evacuazione di emergenza**



**Ed. 01 - Rev. 00 del 01/01/2022**

Procedure elaborate in base alle indicazioni del Dipartimento di Protezione Civile e del Corpo Nazionale VVF

# Procedura di Evacuazione dall'Asilo



**Dove?**



**Cosa indicano?**

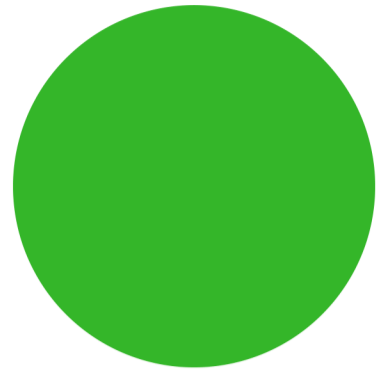
**Percorso di emergenza e di esodo da percorrere per raggiungere il luogo sicuro più vicino**



**Cosa indica?**

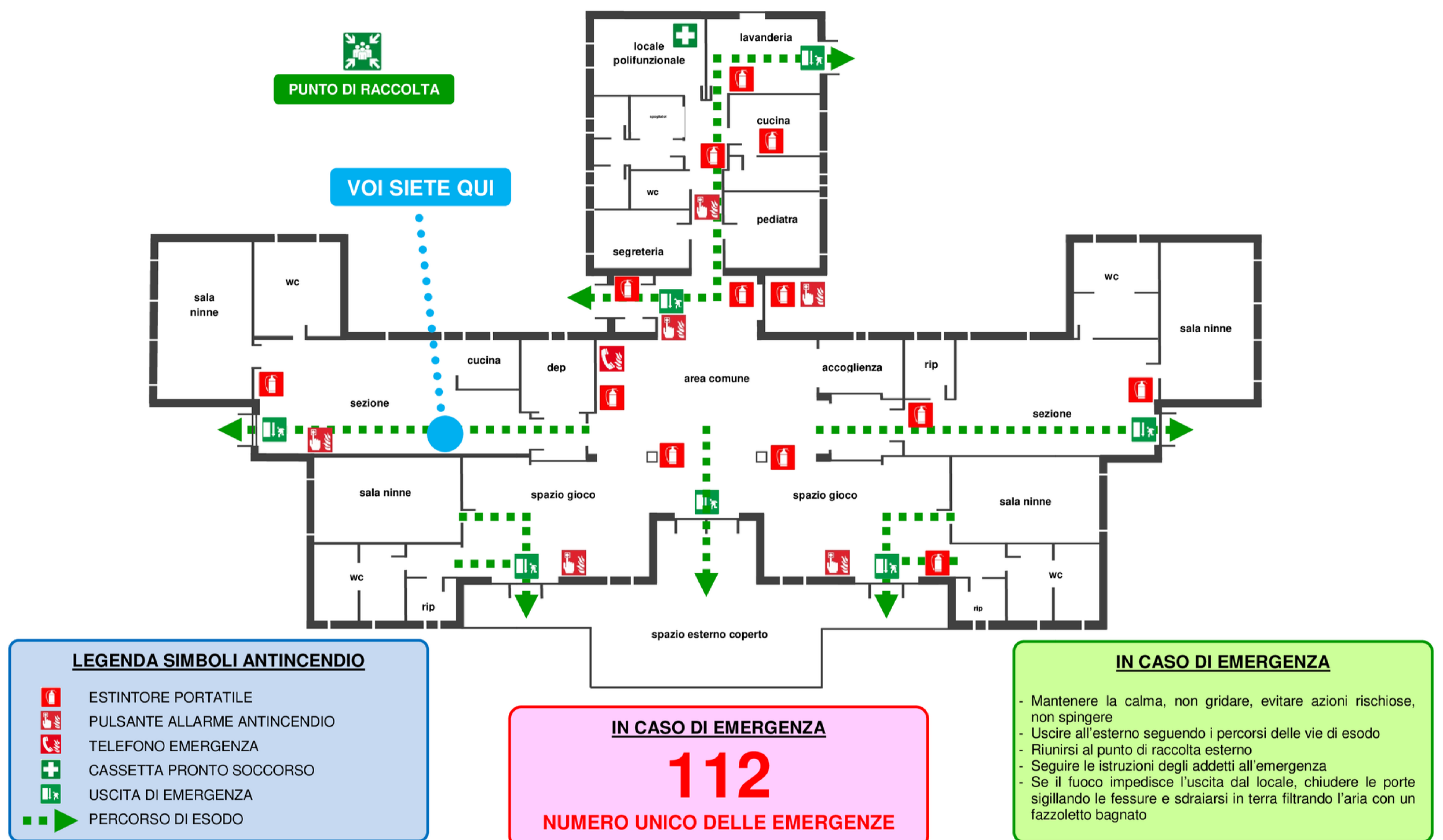
**Il luogo sicuro esterno alla struttura, da raggiungere in attesa dell'arrivo dei mezzi di soccorso**

# Procedura di Evacuazione dall'Asilo



## Planimetria di Evacuazione

NB: esempio di planimetria di emergenza



Percorso di emergenza e di esodo da percorrere per raggiungere il luogo sicuro più vicino

## Cosa indicano?

Percorso di emergenza e di esodo da percorrere per raggiungere il luogo sicuro più vicino




## OPERAZIONI PRELIMINARI

### IL COORDINATORE

- 1** Avvisa tempestivamente i soccorsi e dare l'allarme al personale (suono campanella, sirena, fischietto, tromba, allarme vocale)
- 2** Attiva il segnale di evacuazione al personale (suono campanella, sirena, fischietto, tromba, allarme vocale)
- 3** Ordina agli ausiliari l'apertura di tutte le porte di emergenza
- 4** Ordina agli addetti all'emergenza di verificare la percorribilità delle vie di esodo
- 5** Ad evacuazione ultimata raggiunge il punto di raccolta esterno
- 6** Raggiunto il punto di raccolta, verifica insieme agli educatori la presenza di tutti i bambini e del personale attraverso il riscontro sul registro elettronico online
- 7** Procede all'appello nominale dei presenti
- 8** Mantiene i contatti con i soccorsi e con la cooperativa per tutta la durata dell'emergenza
- 9** Provvedere a dichiarare il "cessato allarme" qualora le condizioni lo prevedano

## OPERAZIONI PRELIMINARI

### L'EDUCATRICE REFERENTE

-  Assiste il Coordinatore nelle fasi di gestione dell'emergenza
-  Attiva e mantiene i contatti telefonici con le famiglie ove necessario
-  Assiste gli addetti alle emergenze nelle verifiche

## OPERAZIONI PRELIMINARI

### GLI AUSILIARI E CUOCO

- 1** Provvedono alla chiusura del gas e all'interruzione dell'energia elettrica quando previsto
- 2** Provvedono all'apertura di tutte le porta di emergenza, di cancelletti, porte tagliafuoco poste lungo le vie di esodo ecc
- 3** Restano a disposizione e attendono le istruzioni del Coordinatore in caso di necessità di assistenza e supporto alle operazioni di evacuazione
- 4** Bloccano le porte dell'ascensore ove presente, in modo da renderlo inutilizzabile

## OPERAZIONI PRELIMINARI

### GLI ADDETTI ALL'EMERGENZA

- 1** Reperiscono i presidi di evacuazione presenti e raggiungono le varie sezioni/zone
- 2** Raggiungono le varie sezioni/zone dell'asilo e coordinano le educatrici nelle operazioni di evacuazione e salvataggio dei bambini
- 3** Qualora le vie di esodo fossero ostruite provvedono a sgomberarle ponendosi come aprifila
- 4** Ad operazioni ultimate, qualora la struttura sia agibile verificano che non siano rimasti bambini o personale in struttura e chiudono tutte le porte delle stanze

## OPERAZIONI PRELIMINARI

### EDUCATRICI: SEZIONE PICCOLI

- 1** Predispongono i presidi di evacuazione se presenti (es. carrelli)
- 2** Preparano i bambini ponendoli seduti a terra in fila per 2 in prossimità della porta della stanza
- 3** Qualora disponibile il presidio di emergenza, pongono i bambini all'interno e li trasportano al punto di raccolta
- 4** Qualora non disponibili i presidi, un'educatrice sorveglia i bambini mentre l'altra (anche con l'ausilio di ausiliari e addetti emergenza) evacua i bambini prendendone in braccio 2 per volta accompagnandoli al punto di raccolta e ripetendo l'operazione fino al completamento
- 5** Nel portarsi all'esterno, tenersi lontani da porte e finestre, camminare sempre costeggiando le pareti e raggiungere il punto di raccolta
- 6** Qualora le vie di esodo fossero ostruite rimanere in posizione ed attendere istruzioni del Coordinatore o addetti emergenza
- 7** Se impossibilitati a raggiungere l'esterno, prepararsi ad eventuali altre scosse sismiche riparandosi e riparando i bambini sotto i tavoli cercando di addossarli ai muri perimetrali



## OPERAZIONI PRELIMINARI

### EDUCATRICI: SEZIONE MEDI/GRANDI

- 1** Preparano i bambini ponendoli in fila per 2 in prossimità della porta della stanza
- 2** Verificano che non siano rimasti bambini nella stanza ed iniziano l'evacuazione
- 3** Se presente una sola educatrice, la stessa si porrà di fianco alla fila controllando a vista il capofila ed il chiudifila nelle retrovie
- 4** Se presenti due educatrici una si porrà in testa alla fila ed una in coda
- 5** Nel portarsi all'esterno, tenersi lontani da porte e finestre, camminare sempre costeggiando le pareti e raggiungere il punto di raccolta
- 6** Qualora le vie di esodo fossero ostruite rimanere in posizione ed attendere istruzioni del Coordinatore o addetti emergenza
- 7** Se impossibilitati a raggiungere l'esterno, prepararsi ad eventuali altre scosse sismiche riparandosi e riparando i bambini sotto i tavoli cercando di addossarli ai muri perimetrali

## OPERAZIONI PRELIMINARI

### EDUCATRICI: BAMBINI DISABILI

- 1** Preparano il bambino/a all'evacuazione
- 2** Qualora possibile utilizzano l'eventuale presidio sanitario in dotazione al bambino/a
- 3** Se non disponibile provvedono ad effettuare l'evacuazione "a braccia", richiedendo supporto ad un ausiliario
- 4** Nel portarsi all'esterno, tenersi lontani da porte e finestre, camminare sempre costeggiando le pareti e raggiungere il punto di raccolta
- 5** Qualora le vie di esodo fossero ostruite rimanere in posizione ed attendere istruzioni del Coordinatore o addetti emergenza
- 6** Se impossibilitati a raggiungere l'esterno, prepararsi ad eventuali altre scosse sismiche riparandosi e riparando i bambini sotto i tavoli cercando di addossarli ai muri perimetrali